

Paris, le 26 Août 2015

**NOUVEAU !**



## **NATIONAL GEOGRAPHIC CRUISES®** Représentée par [www.croisierenet.com](http://www.croisierenet.com) dans toute l'Europe

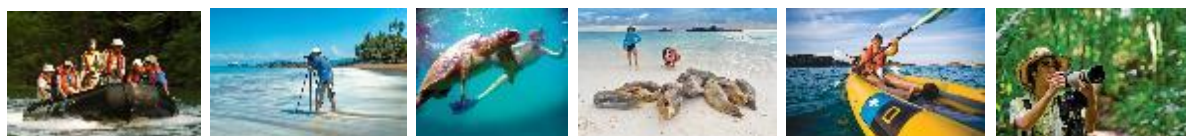
**Leader sur la vente en ligne de croisières en France, [www.croisierenet.com](http://www.croisierenet.com) enrichit son offre par la représentation exceptionnelle de la compagnie National Geographic Cruise® dans toute l'Europe**

Plus que des croisières inédites, il s'agit véritablement **de voyages d'exception**, qui permettent **des découvertes insolites** et **des rencontres uniques** pour donner toute la dimension affective à **l'exploration recherchée par les passagers en quête d'expérience et d'aventures.**



### **Au programme des croisières « grandeur nature » :**

- Des escales pour explorer au plus près la vie sauvage, découvrir la faune et la flore dans des espaces naturels grandioses
- Des excursions sportives en totale immersion avec la nature : randonnées, treks, sorties en kayak, plongée et snorkeling...
- Rencontres et échanges à bord avec les explorateurs, les scientifiques et les experts de l'équipe National Geographic qui encadrent les expéditions
- Partage des connaissances autour de la photographie pour tous les passionnés auprès des équipes de photographes professionnels de National Geographic à bord



Créée en 2002, [www.croisierenet.com](http://www.croisierenet.com) emploie une équipe de 290 personnes au siège social de Monaco. Avec un C.A de 110 millions d'euros (résultats 2014) l'entreprise réalise 60% de son volume d'affaires en France et possède des bureaux de vente en Espagne et en Italie. [www.croisierenet.com](http://www.croisierenet.com) est également présente en Amérique latine (Mexique, Chili, Colombie, Brésil et Argentine).

## **Les destinations à découvrir:**

**Amérique du Sud** : <http://www.croisierenet.com/croisiere-amerique-du-sud/d-11-425/intermediaire.html>

**Galápagos**: <http://www.croisierenet.com/croisiere-galapagos/d-6035-425/intermediaire.html>

**Arctique** : <http://www.croisierenet.com/croisiere-arctique/d-225-425/intermediaire.html>

**Antarctique** : <http://www.croisierenet.com/croisiere-antarctique/d-206-425/intermediaire.html>

**La flotte comprend 5 navires d'expédition de petites capacités** (de 48 à 162 passagers) pour explorer au plus près la vie sauvage tout en bénéficiant de prestations hôtelières luxueuses et d'un hébergement de grand confort.

Des croisières de très grande qualité qui s'inscrivent cependant dans **des démarches écoresponsable et éco-solidaire de développement durable** puisque la compagnie **Lindblad Expéditions – National Geographic** a créé un organisme pour récolter des fonds afin de soutenir des projets au niveau universel, régional et local.

[www.croisierenet.com](http://www.croisierenet.com) a sélectionné de nombreux départs et itinéraires pour embarquer dès le mois de septembre 2015. **Ses équipes d'experts spécialement formés aux différents produits de la compagnie** sont à la disposition des futurs passagers pour les aider à préparer au mieux le voyage qui leur correspondra le mieux.

Au-delà de cette étape, pour permettre aux uns et aux autres d'échanger autour de ces voyages inoubliables, [www.croisierenet.com](http://www.croisierenet.com) a créé une nouvelle communauté en ligne destinée à tous : « **Nous sommes tous des explorateurs** ».

So Between  
COMMUNICATION

Contact Presse :

+33 1 40 50 67 27

[victoire@sobetween.com](mailto:victoire@sobetween.com)

[sophie.baillot@sobetween.com](mailto:sophie.baillot@sobetween.com)

Créée en 2002, [www.croisierenet.com](http://www.croisierenet.com) emploie une équipe de 290 personnes au siège social de Monaco. Avec un C.A de 110 millions d'euros (résultats 2014) l'entreprise réalise 60% de son volume d'affaires en France et possède des bureaux de vente en Espagne et en Italie. [www.croisierenet.com](http://www.croisierenet.com) est également présente en Amérique latine (Mexique, Chili, Colombie, Brésil et Argentine).